

2025/2026

# ZASADY REKRUTACJI DO PUBLICZNYCH PRZEDSZKOLI

INFORMATOR DLA RODZICÓW



**Gmina Siechnice**  
www.siechnice.gmina.pl



Nabór





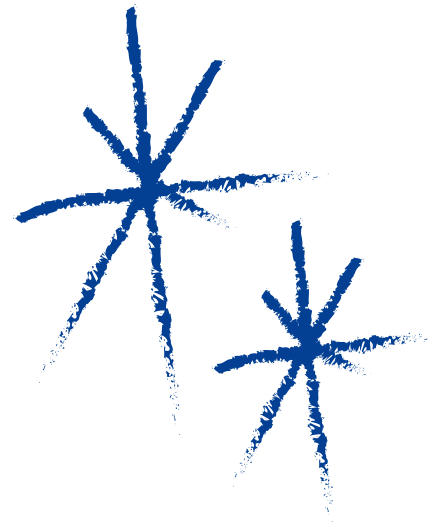
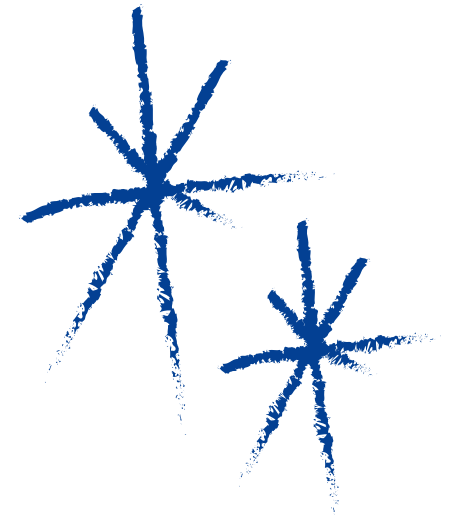
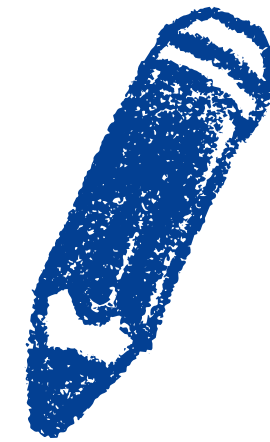
Rekrutacja do przedszkoli odbywa się na zasadach określonych w ustawie z dnia 14 grudnia 2016 r. Prawo oświatowe (Dz. U. z 2024 r. poz. 737 ze zm.) oraz w Uchwale Rady Miejskiej w Siechnicach z dnia 21 lutego 2019 r. nr VI/54/19 ze zm.

Rekrutacja odbywa się przy pomocy systemu elektronicznego „Nabór” poprzez stronę internetową: <http://nabor.pcass.pl/siechnice>, na której będą dostępne szczegółowe informacje o naborze, dokumenty oraz wzory formularzy.





# DEKLARACJA KONTYNUACJI (DLA DZIECI UCZĘSZCZAJĄCYCH)



Dla dzieci uczęszczających już do przedszkoli obowiązujące daty to 25.02.2025 r. - 3.03.2025 r. - w tym czasie rodzice składają w systemie deklarację o kontynuowaniu uczęszczania dziecka do przedszkola.

Rodzice składają deklarację elektronicznie w systemie NABÓR - nie przynoszą wersji papierowej do wybranej placówki.

## PAMIĘTAJ!

Jeśli nie złożysz deklaracji w wyznaczonym terminie będzie to jednoznaczne z tym, że rezygnujesz z miejsca w przedszkolu!





# REKRUTACJA (DLA NOWYCH KANDYDATÓW)

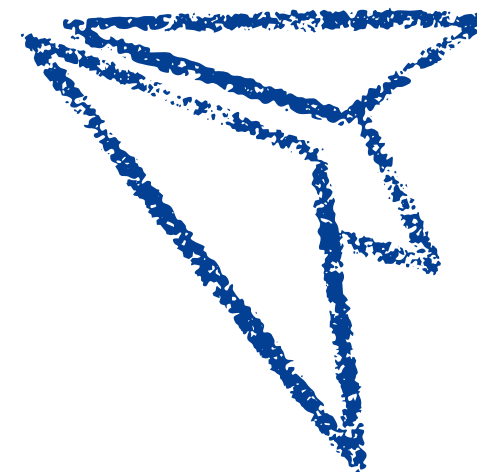
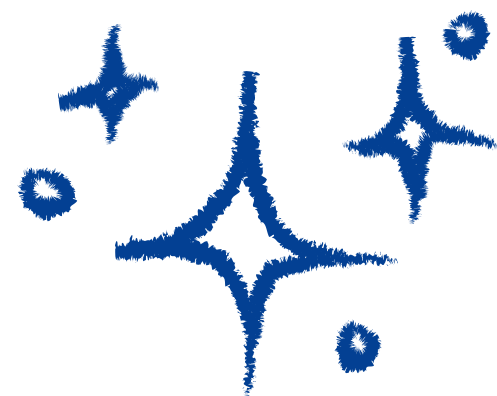
Rekrutacja do przedszkoli na rok szkolny 2025/2026  
rozpocznie się dnia 4 marca 2025 r.

Do rekrutacji na wolne miejsca przystępują dzieci mające miejsce  
zamieszkania na terenie Gminy Siechnice.





# RODZICE/OPIEKUNOWIE PRAWNI, KTÓRZY CHCĄ WZIĄĆ UDZIAŁ W REKRUTACJI POWINNI:



wejść na stronę [Nabór przedszkola](#) i kliknąć w zakładkę „wypełnij wniosek”

wpisać dane osobowe dziecka i rodziców/opiekunów prawnych

wybrać z listy maksymalnie 3 placówki

utworzyć listę preferencji - ustalić kolejność placówek, zaczynając od tej, której wybór jest najważniejszy, placówka ta będzie nazywana placówką I-go wyboru

zaznaczyć kryteria, które dziecko spełnia

podpisać elektronicznie wniosek wraz z załącznikami i przesać go do przedszkola I-go wyboru.

**PROSZĘ PAMIĘTAĆ, ŻE WNIOSEK MUSI ZOSTAĆ PODPISANY PRZEZ OBOJGA RODZICÓW / OPIEKUNÓW PRAWNYCH**

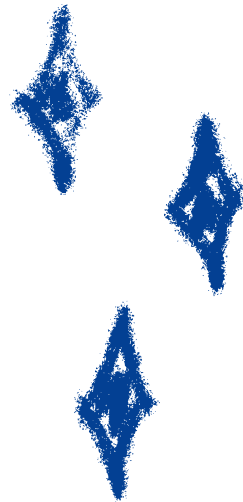
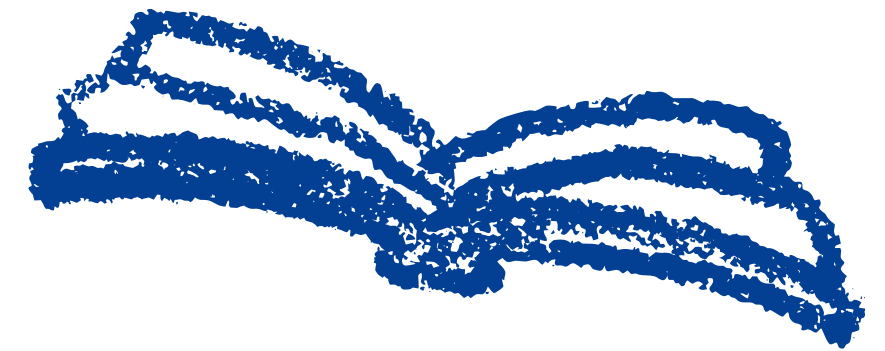
**! RODZICU, NIE PRZYNOSISZ WERSJI PAPIEROWEJ DO PLACÓWKI !**



# WAŻNE TERMINY

## KONTYNUACJA WYCHOWANIA PRZEDSZKOLNEGO

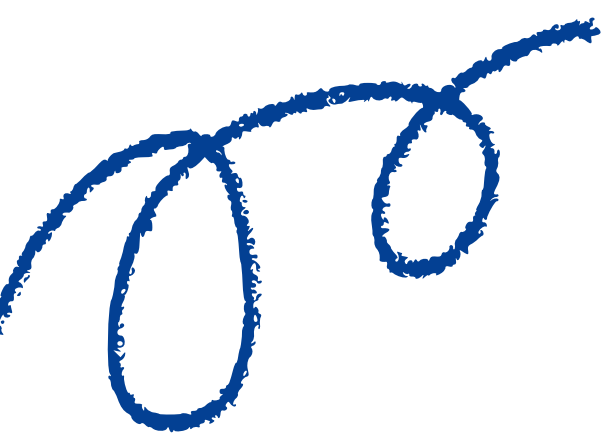
od 25 lutego do 3 marca 2025 r. -  
składanie przez rodziców w systemie deklaracji o kontynuowaniu  
uczęszczania dziecka do przedszkola (dotyczy dzieci uczęszczających  
do danego przedszkola).





# POSTĘPOWANIE REKRUTACYJNE I UZUPEŁNIAJĄCE

Postępowanie rekrutacyjne do przedszkoli			
1	2	3	4
Lp.	Rodzaj czynności	Termin w postępowaniu rekrutacyjnym	Termin w postępowaniu uzupełniającym
1.	Złożenie w systemie wniosków o przyjęcie do przedszkola wraz z dokumentami potwierdzającymi spełnienie przez kandydata kryteriów branych pod uwagę w postępowaniu rekrutacyjnym.	od 4 marca 2025 r. do 11 marca 2025 r.	od 2 czerwca 2025 r. do 9 czerwca 2025 r.
2.	Weryfikacja przez komisję rekrutacyjną wniosków o przyjęcie wraz z dokumentami potwierdzającymi spełnienie przez kandydata kryteriów branych pod uwagę w postępowaniu rekrutacyjnym.	od 12 marca 2025 r. do 28 marca 2025 r.	od 10 czerwca 2025 r. do 17 czerwca 2025 r.
3.	Opublikowanie list kandydatów zakwalifikowanych i niezakwalifikowanych.	31 marca 2025 r.	18 czerwca 2025 r.
4.	Złożenie w systemie przez rodzica potwierdzenia woli zapisu dziecka do przedszkola w którym dziecko zostało zakwalifikowane.	od 31 marca 2025 r. do 4 kwietnia 2025 r.	od 18 czerwca 2025 r. do 26 czerwca 2025 r.
5.	Podanie do publicznej wiadomości list kandydatów przyjętych i kandydatów nieprzyjętych.	7 kwietnia 2025 r.	27 czerwca 2025 r.



Włączenie się w rekrutację musi nastąpić pomiędzy datą rozpoczęcia etapu składania wniosków o przyjęcie, a datą zakończenia tego etapu, jednak:

- data i godzina wprowadzenia danych dziecka do systemu
- data i godzina wydrukowania wniosku,
- data i godzina złożenia wniosku w przedszkolu
- data i godzina zatwierdzenia wniosku

**NIE BĘDĄ MIAŁY WPŁYWU NA PRZYJĘCIE DZIECKA**





# KTO MOŻE UBIEGAĆ SIĘ O MIEJSCE W PRZEDSZKOLU?



Wychowanie przedszkolne obejmuje dzieci od początku roku szkolnego w roku kalendarzowym, w którym dziecko ukończy 3 lata, do końca roku szkolnego w roku kalendarzowym, w którym dziecko kończy 7 lat.

W postępowaniu rekrutacyjnym mogą brać udział dzieci zamieszkałe na terenie Gminy Siechnice.

Kandydaci zamieszkali poza obszarem gminy Siechnice mogą ubiegać się o przyjęcie w postępowaniu uzupełniającym, jeżeli przedszkole będzie dysponowała wolnymi miejscami tylko w przypadku zapewnienia miejsc wszystkim kandydatom zamieszkującym na terenie Gminy Siechnice.

Dzieci 3 - letnie (urodzone w 2022 r.)

Dzieci 4 - letnie (urodzone w 2021 r.)

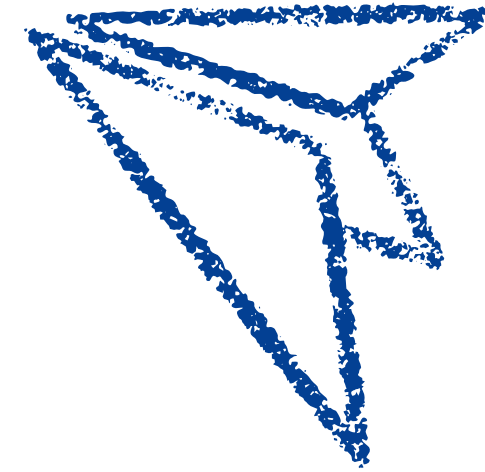
Dzieci 5 - letnie (urodzone w 2020 r.)



Dzieci te mają ustawowe prawo do korzystania z wychowania przedszkolnego. W sytuacji nieprzyjęcia dziecka w postępowaniu rekrutacyjnym do żadnego z przedszkoli wskazanych we wniosku, Burmistrz Siechnic wskaże rodzicom/opiekunom prawnym, którzy wzięli udział w rekrutacji inne przedszkole, które przyjmie dziecko.



# KTO MOŻE UBIEGAĆ SIĘ O MIEJSCE W PRZEDSZKOLU?



Dzieci 6 - letnie (urodzone w 2019 r.)

Dzieci te obowiązane są odbyć roczne przygotowanie przedszkolne w przedszkolu. Obowiązek ten rozpoczyna się z początkiem roku szkolnego w roku kalendarzowym, w którym dziecku kończy 6 lat.

Dziecko 6 - letnie może rozpocząć naukę w klasie I szkoły podstawowej na wniosek rodzica. Dziecko z odroczonym obowiązkiem szkolnym kontynuuje przygotowanie przedszkolne w przedszkolu.







# KOMISJA REKRUTACYJNA




Postępowanie rekrutacyjne przeprowadza komisja rekrutacyjna powołana przez dyrektora w danej placówce.

Do zadań komisji rekrutacyjnej należy:

- weryfikacja złożonych wniosków;
- weryfikacja spełniania przez kandydata kryteriów branych pod uwagę w postępowaniu rekrutacyjnym;
- ustalenie wyników postępowania rekrutacyjnego i podanie do publicznej wiadomości listy kandydatów zakwalifikowanych i kandydatów niezakwalifikowanych;
- ustalenie i podanie do publicznej wiadomości listy kandydatów przyjętych i kandydatów nieprzyjętych.

W przypadku braku wymaganych dokumentów potwierdzających spełnianie danych kryteriów komisja rekrutacyjna, rozpatrująca wnioski nie uwzględni kryterium, które nie zostało potwierdzone.





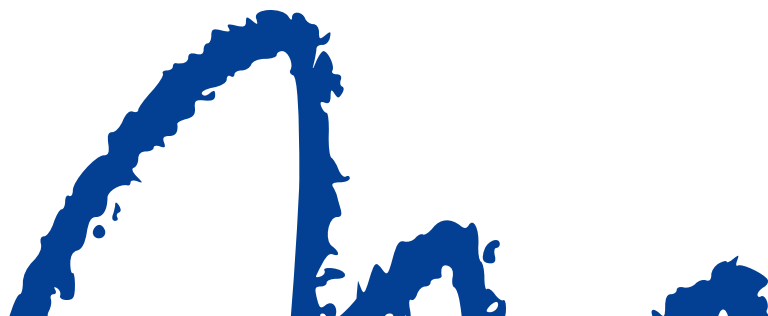


Przewodniczący komisji rekrutacyjnej może:

- żądać od rodziców/opiekunów prawnych przedstawienia dokumentów potwierdzających okoliczności zawarte w oświadczeniach (przewodniczący wyznacza termin przedstawienia dokumentów),
- zwrócić się do Burmistrza o potwierdzenie okoliczności zawartych w oświadczeniach.

W tym celu Burmistrz:

- korzysta z informacji, do których ma dostęp z urzędu,
- może wystąpić do instytucji publicznych o udzielenie informacji, może zlecić przeprowadzenie wywiadu, aby zweryfikować oświadczenie o samotnym wychowywaniu dziecka - do wywiadu stosuje się przepisy dotyczące rodzinnego wywiadu środowiskowego przeprowadzanego w celu ustalenia prawa do świadczenia wychowawczego, o którym mowa w ustawie z dnia 11 lutego 2016 r. o pomocy państwa w wychowaniu dzieci (Dz. U. z 2024 r. poz. 1576).





# KRYTERIA W PROCESIE REKRUTACJI

Kryteria brane pod uwagę w procesie rekrutacji ustawowo zostały podzielone na dwie części. Pierwsze wynikają bezpośrednio z ustawy Prawo Oświatowe tzw. ustawowe, drugie określane są przez organy prowadzące jako tzw. samorządowe.

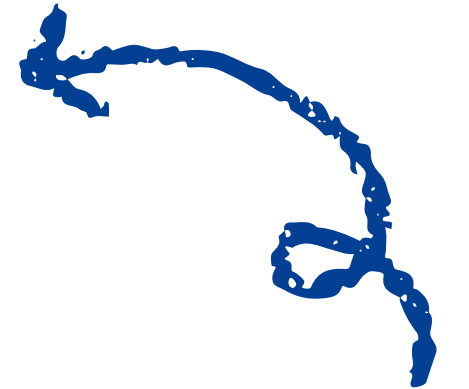
## Kryteria ustawowe:

- 1) wielodzietność rodziny kandydata[1]
- 2) niepełnosprawność kandydata,
- 3) niepełnosprawność jednego z rodziców kandydata,
- 4) niepełnosprawność obojga rodziców kandydata,
- 5) niepełnosprawność rodzeństwa kandydata,
- 6) samotne wychowywanie kandydata w rodzinie[2]
- 7) objęcie kandydata pieczą zastępczą

Kryteria ustawowe mają jednakową wartość - 200 pkt.

[1] Oznacza to rodzinę wychowującą troje i więcej dzieci do 18 roku życia.

[2] Oznacza to wychowywanie dziecka przez pannę, kawalera, wdowę, wdowca, osobę pozostającą w separacji orzeczonej prawomocnym wyrokiem sądu, osobę rozwiedzioną





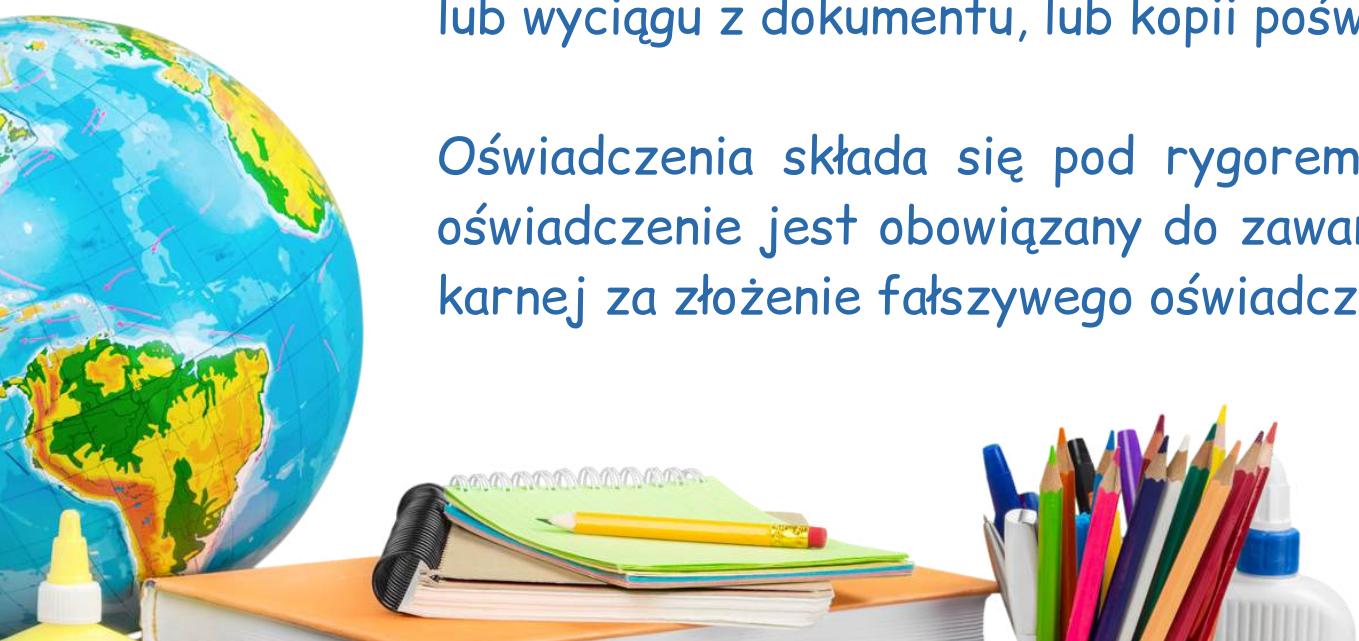
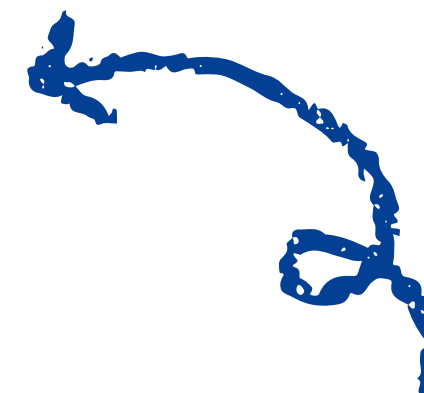
# KRYTERIA W PROCESIE REKRUTACJI

Dokumenty potwierdzające spełnianie kryteriów ustawowych to:

- 1) oświadczenie o wielodzietności rodziny kandydata,
- 2) orzeczenie o potrzebie kształcenia specjalnego wydane ze względu na niepełnosprawność, orzeczenie o niepełnosprawności lub o stopniu niepełnosprawności lub orzeczenie równoważne w rozumieniu przepisów ustawy z dnia 27 sierpnia 1997 r. o rehabilitacji zawodowej społecznej oraz zatrudnianiu osób niepełnosprawnych (Dz. U. z 2024 r. poz. 44 ze zm.),
- 3) prawomocny wyrok sądu rodzinnego orzekający rozwód lub separację lub akt zgonu oraz oświadczenie o samotnym wychowywaniu dziecka oraz niewychowywaniu dziecka wspólnie z jego rodzicem,
- 4) dokument poświadczający objęcie dziecka pieczą zastępczą zgodnie z ustawą z dnia 9 czerwca 2011 r. o wspieraniu rodziny i pieczy zastępczej (Dz. U. z 2025 r. poz. 49).

Dokumenty składa się w oryginale, notarialnie poświadczonej kopii albo w postaci urzędowo poświadczonego odpisu lub wyciągu z dokumentu, lub kopii poświadczonej za zgodność z oryginałem przez rodzica/opiekuna prawnego.

Oświadczenia składa się pod rygorem odpowiedzialności karnej za składanie fałszywych oświadczeń. Składający oświadczenie jest obowiązany do zawarcia w nim klauzuli następującej treści: „Jestem świadomy odpowiedzialności karnej za złożenie fałszywego oświadczenia” (art. 150 ust. 6 ustawy Prawo oświatowe).





# KRYTERIA W PROCESIE REKRUTACJI

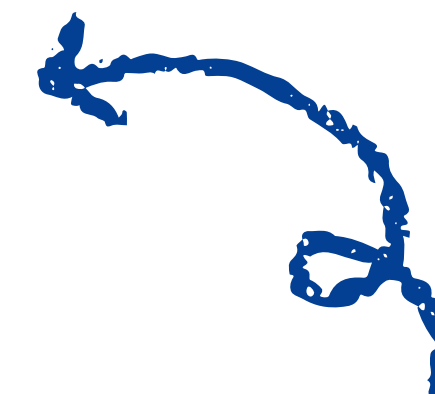
W przypadku równorzędnych wyników uzyskanych na pierwszym etapie postępowania rekrutacyjnego lub na drugim etapie, jeśli przedszkole nadal dysponuje wolnymi miejscami brane są pod uwagę kryteria określone przez organ prowadzący.

Kryteria samorządowe określone w Uchwale Rady Miejskiej w Siechnicach z dnia 21 lutego 2019 r. nr VI/54/19 ze zm.

	KRYTERIUM	LICZBA PUNKTÓW	SPOSÓB POTWIERDZENIA
1.	Dziecko jest objęte obowiązkiem rocznego przygotowania przedszkolnego lub jest odroczone od spełniania obowiązku szkolnego.	100 pkt	Kopia dokumentu potwierdzającego odroczenie spełniania obowiązku szkolnego.
2.	Dziecko, którego oboje rodzice/opiekunowie prawni albo rodzic/opiekun prawny samotnie wychowujący dziecko pracują/pracuje lub studiuje/studiuje w trybie dziennym lub prowadzą/prowadzi gospodarstwo rolne lub pozarolniczą działalność gospodarczą.	50 pkt	<ul style="list-style-type: none"><li>- zaświadczenie z zakładu pracy o zatrudnieniu,</li><li>- zaświadczenie z uczelni zawierające informację o stacjonarnym systemie studiów,</li><li>- oświadczenie rodzica o prowadzeniu gospodarstwa rolnego sporządzone według wzoru,</li><li>- oświadczenie rodzica o prowadzeniu działalności gospodarczej sporządzone według wzoru.</li></ul>

# KRYTERIA W PROCESIE REKRUTACJI

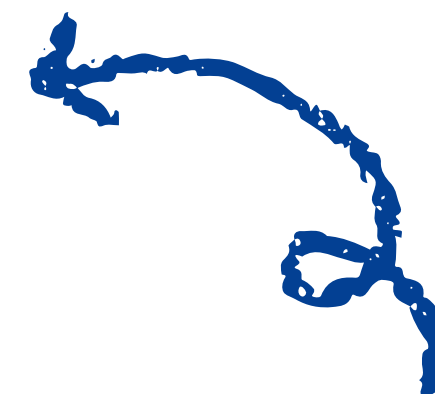
3.	Dziecko, którego oboje rodzice/opiekunowie prawni albo rodzic/opiekun prawny samotnie wychowujący dziecko złożyli roczne zeznanie podatkowe PIT, za rok poprzedzający rok, w którym odbywa się rekrutacja, w Pierwszym Urzędzie Skarbowym we Wrocławiu a w przypadku osób prowadzących gospodarstwo rolne – płacą podatek rolny na rzecz Gminy Siechnice (rodzic samotnie wychowujący dziecko 50 pkt).	25/50 pkt	Kopia pierwszej strony zeznania podatkowego opatrzonego prezentatą urzędu skarbowego, w którym zostało złożone zeznanie za rok poprzedzający rok, w którym odbywa się rekrutacja, a w przypadku złożenia zeznania podatkowego drogą elektroniczną – kopia pierwszej strony zeznania podatkowego za rok poprzedzający rok, w którym odbywa się rekrutacja wraz z urzędowym poświadczeniem odbioru wydanym przez elektroniczną skrzynkę podawczą systemu teleinformatycznego administracji podatkowej (UPO), a w przypadku rodzica będącego rolnikiem oświadczenie o niezaleganiu w opłaceniu podatku rolnego na rzecz Gminy Siechnice.
4.	Zgłoszenie jednocześnie do tej samej placówki dwojga lub więcej dzieci lub zgłoszenie dziecka posiadającego rodzeństwa uczęszczające do tego samego przedszkola a w przypadku kandydata do oddziału przedszkolnego, rodzeństwo uczęszczające do tej samej szkoły podstawowej. Nie dotyczy kandydata, którego rodzeństwo kończy edukację w przedszkolu lub szkole w roku szkolnym poprzedzającym rok szkolny, na który odbywa się rekrutacja.	20 pkt	Brak wymaganych dokumentów, spełnianie przez dziecko kryterium potwierdza na wniosku dyrektor przedszkola lub szkoły podstawowej do której odbywa się rekrutacja.





# KRYTERIA W PROCESIE REKRUTACJI

5.	Dziecko z rodziny objętej nadzorem kuratorskim lub wsparciem asystenta rodziny.	10 pkt	- zaświadczenie wydane przez ośrodek pomocy społecznej o objęciu rodziny wsparciem asystenta, - kopia orzeczenia sądu rodzinnego ustanawiającego nadzór kuratora.
6.	Dochód na osobę w rodzinie dziecka 1.w przypadku dochodu w wysokości równej i mniejszej 100% kwoty, o której mowa w art.5 pkt. 1 ustawy z dnia 28 listopada 2003 o świadczeniach rodzinnych (Dz. U. z 2023 poz. 390 ze zm.) – <b>1 pkt</b> 2.w przypadku dochodu w wysokości przekraczającej 100% kwoty, o której mowa w art. 5 pkt 1 ustawy z dnia 28 listopada 2003 r. o świadczeniach rodzinnych (Dz. U. z 2023 poz. 390 ze zm.) liczbę punktów oblicza się dzieląc tę kwotę przez dochód na osobę w rodzinie dziecka wg zamieszczonego wzoru - <b>poniżej 1 pkt</b>  Wzór: $\frac{100\% \text{ kwoty, o której mowa w art. 5 pkt 1 ustawy o świadczeniach rodzinnych}}{\text{dochód na osobę w rodzinie dziecka}} = \text{liczba punktów}$	od 0 do 1	Oświadczenie o wysokości dochodu na osobę w rodzinie kandydata sporządzone według wzoru.



# KRYTERIUM DOCHODU NA OSOBĘ W RODZINIE KANDYDATA

Spełnianie tego kryterium potwierdzone jest oświadczeniem rodzica.

UWAGA! Rodzic w systemie wpisuje tylko kwotę dochodu - liczbę punktów przelicza system.

Rodzice/opiekunowie prawni, którzy nie zechcą skorzystać z tego kryterium, nie muszą składać oświadczenia o wysokości dochodu na osobę w rodzinie.

Kryterium dochodu jest najmniej punktowanym kryterium, jednak szczególnie istotnym w sytuacji, gdy grupa kandydatów ubiegających się o przyjęcie do danego przedszkola uzyska tyle samo punktów za pozostałe kryteria.

a) w przypadku dochodu w wysokości mniejszej lub równej 100% kwoty, o której mowa w art. 5 pkt 1 ustawy z dnia 28 listopada 2003 r. o świadczeniach rodzinnych - kandydat uzyska 1 pkt;

b) w przypadku dochodu w wysokości przekraczającej 100% kwoty, o której mowa w lit. a, liczbę punktów oblicza się dzieląc tę kwotę przez dochód na osobę w rodzinie dziecka.

$$\text{liczba punktów} = \frac{100\% \text{ kwoty, o której mowa w art. 5 pkt 1 ustawy o świadczeniach rodzinnych}}{\text{dochód na osobę w rodzinie dziecka}}$$

674,00 zł





Zgodnie z art. 131 ust. 9-10 ustawy Prawo oświatowe:

przy obliczaniu dochodu członka rodziny bierze się pod uwagę przeciętny miesięczny dochód z 3 miesięcy wybranych spośród ostatnich 6 miesięcy poprzedzających złożenie wniosku, pod pojęciem dochodu rozumie się dochód, o którym mowa w art. 3 pkt 1 ustawy z dnia 28 listopada 2003 r. o świadczeniach rodzinnych z tym że w przypadku przychodów podlegających opodatkowaniu na zasadach określonych w art. 27, art. 30b, art. 30c i art. 30e ustawy z dnia 26 lipca 1991 r. o podatku dochodowym od osób fizycznych pomniejsza się je o koszty uzyskania przychodu, zaliczki na podatek dochodowy od osób fizycznych, składki na ubezpieczenia społeczne niezaliczone do kosztów uzyskania przychodu oraz składki na ubezpieczenie zdrowotne.

Zgodnie z art. 3 pkt 1 ustawy z dnia 28 listopada 2003 r. o świadczeniach rodzinnych:

Dochód - to, po odliczeniu kwot alimentów świadczonych na rzecz innych osób:

- a) przychody podlegające opodatkowaniu na zasadach określonych w art. 27, art. 30b, art. 30c, art. 30e i art. 30f ustawy z dnia 26 lipca 1991 r. o podatku dochodowym od osób fizycznych, pomniejszone o koszty uzyskania przychodu, należny podatek dochodowy od osób fizycznych, składki na ubezpieczenia społeczne niezaliczone do kosztów uzyskania przychodu oraz składki na ubezpieczenie zdrowotne,
- b) dochód z działalności podlegającej opodatkowaniu na podstawie przepisów o zryczałtowanym podatku dochodowym od niektórych przychodów osiąganych przez osoby fizyczne,
- c) inne dochody niepodlegające opodatkowaniu na podstawie przepisów o podatku dochodowym od osób fizycznych





<http://www.nabor.pcass.pl/siechnice>

